

**INTERVIEW** DE SHAHRIAR AGAAJANI,  
CHERCHEUR SCIENTIFIQUE

# Remonter dans le temps et dans l'espace grâce à Spacetime



*Qui n'a jamais rêvé de voyager dans le temps ? Ce qui était hier encore un fantasme sera bientôt une réalité grâce à une innovation purement luxembourgeoise : Spacetime.*

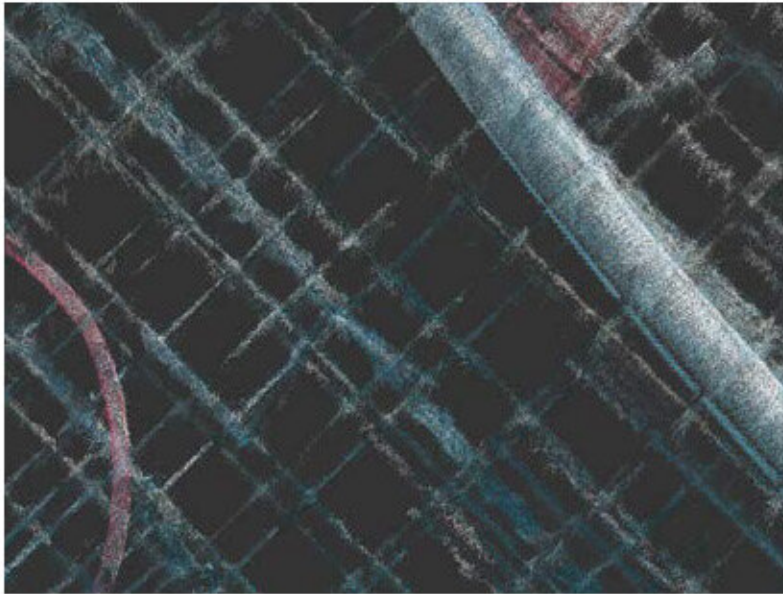
Spacetime est une plateforme technologique qui va permettre à tout maître d'ouvrage de retracer l'historique de son patrimoine bâti par le biais de la réalité augmentée. La plateforme présente une approche innovatrice et une technologie qui permet aussi bien aux professionnels qu'aux particuliers d'avoir à disposition une information pertinente concernant les infrastructures immobilières et réaliser une expertise détaillée de chaque phase de construction. Autant d'informations qui seraient autrement perdues lors de l'avancement du chantier.

Rencontre avec M. Shahriar Aagaajani, chercheur scientifique qui a développé cette technologie dans le but de modifier la gérance des bâtiments. Elle contribuera à la mise en valeur des différents intervenants

et permettra la simplification des processus lors de litiges liés à des erreurs éventuelles commises lors de la construction d'un bâtiment.

***Pouvez-vous nous expliquer ce qu'est le service Spacetime ?***

Le service Spacetime va donner la possibilité de regarder à travers le mur, le sol, et de voir ce qui a réellement été fait au niveau des détails sur un ouvrage en cours de construction. Nous sommes tous les jours confrontés à cette problématique de résolution de problèmes sur chantier. Même si nous apportons toute l'attention nécessaire, que le travail est fait suivant les règles de l'art, et que nous travaillons avec les meilleures entreprises du marché, il y a toujours



### *Ya-t-il une différence entre Spacetime et les solutions BIM existantes ?*

Les entreprises de construction appliquent déjà le BIM (*Building Information Modeling*) sur les chantiers. Mais j'ai pu voir moi-même à quel point il est difficile d'intégrer le BIM, qui est très onéreux en termes de temps et de coûts. Le BIM ne représente pas ce qui a réellement été fait sur le chantier ; il représente ce qui aurait dû être fait, si les plans avaient été suivis à la lettre. C'est là que Spacetime apporte une réelle plus-value et une amélioration au BIM : notre service suit le chantier au jour le jour et capte la réalité

des erreurs qui sont intégrées dans les bâtiments. Par après, il faut passer beaucoup de temps à essayer de comprendre ce qui a pu se passer et ce que nous pouvons faire pour trouver une solution. Spacetime va permettre de comprendre beaucoup plus rapidement d'où vient le problème.

### *Quelle est le véritable intérêt pour les entreprises et clients ?*

L'utilisateur pourra remonter dans le temps à un moment donné et visualiser à l'aide de la réalité virtuelle augmentée un endroit précis de chaque étape réalisée sur chantier. Cela va bien évidemment intéresser les administrations d'États, les établissements publics, les communes et les promoteurs immobiliers qui auront une vision complète et chronologique de l'avancement d'un chantier, mais également le client final, et surtout les compagnies d'assurances en cas de sinistre ou de litige.

Imaginez-vous la mine d'or que le service proposé par Spacetime représente aux yeux d'un *facility manager* qui pourrait avoir à sa disposition cette base de données pendant toute la phase d'exploitation du bâtiment.

Peu importent les aléas d'une équipe constituante d'un projet ou d'une entreprise, la totalité des données d'un chantier seront disponibles à tout moment par le bénéficiaire.

Ceci va engendrer une nette amélioration dans le secteur de la construction au niveau de la qualité du travail et de l'exécution. Chaque entreprise qui intervient sur le chantier aura tendance à travailler plus proprement et à exécuter son travail de façon plus précise, parce qu'elle sait qu'il sera visible à tout moment grâce au service de Spacetime.

suite au travail de chaque intervenant.

Aussi, cela va permettre de régler le problème de fin de vie d'un bâtiment. À l'heure où nous parlons d'économie circulaire, de cycle de vie, notre service va donner la possibilité de réutiliser des matériaux de bâtiments destinés à être démolis.

### *Comment fonctionne-t-il en pratique ?*

Concrètement, le client ayant souscrit aux services de Spacetime pourra marcher dans un espace virtuel grâce à des lunettes de réalité augmentée et remonter le temps. Le jour où le maître d'ouvrage est confronté à un problème comme une fuite d'eau, une fissure, ou à une demande de modification de la structure, il va pouvoir se balader virtuellement dans son bâtiment pour comprendre comment les détails ont été exécutés et trouver l'origine des problèmes et les réponses à ces questions.

### *Quand pouvons-nous découvrir Spacetime ?*

Vous pourrez le **découvrir en exclusivité lors de la conférence du 28 mars chez Neobuild**. Nous ferons une démonstration qui ne laissera aucun professionnel de la construction indifférent. ☺

Mélanie De Lima

Venez le voir de vos propres yeux  
le 28 mars 2019 à 10h30  
au Neobuild Innovation living Lab

